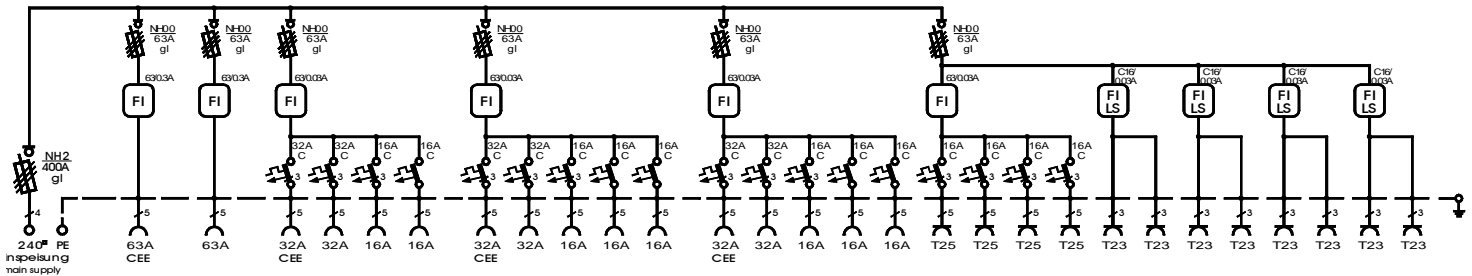


Verteilerschrank	
Anschlusswert: 277 kVA; 230/400V, 50Hz Schutzart: offen/geschlossen IP 21/44 Gewicht ca. 150 kg, Gehäuse AV 3	
mit montiertem Untergestell, UAV 3 mit montiertem Sicherungszubehör	
Made in Germany	
Angebot Nr.	39075A Pos.2
Typ/Type:	V 400/8.4-862-10 R

Nicht zum Anschluss von Geräten mit frequenzgesteuertem Antrieb geeignet!



DISTRO - Verteilerschrank im Gehäuse aus verzinktem Stahlblech, pulverbeschichtet RAL 6018, bestückt mit:

- 1 Anschluss als Sicherungslasttrennschalter Gr. NH2/400A (max. 240mm²)**
- 2 Sicherungen Gr. NH00/63A**
- 2 FI-Schutzschalter RCD 4-polig, 63 A, I_{ΔN} = 0,3 A, Typ A**
- 2 CEKON Steckdosen 5-pol. 63 A, direkt ab FI**
- 3 Gruppensicherungen Gr. NH00/63A**
- 3 FI-Schutzschalter RCD 4-polig, 63 A, I_{ΔN} = 0,03 A, Typ A**
- 6 CEKON Steckdosen 5-pol. 32 A über LS 32 A, 3-pol. C – Kennl.**
- 8 CEKON Steckdosen 5-pol. 16 A über LS 16 A, 3-pol. C – Kennl.**
- 1 Gruppensicherung Gr. NH00/63A**
- 1 FI-Schutzschalter RCD 4-polig, 63 A, I_{ΔN} = 0,03 A, Typ A**
- 4 Steckdosen T 25, 16 A über LS 16 A, 3-pol. C – Kennl.**
- 8 Steckdosen T 23, 16 A über 4 FI/LS 16 A, 1-pol+N. C – Kennl. I_{ΔN} = 0,03 A, Typ A**

LS=Leitungsschutzschalter