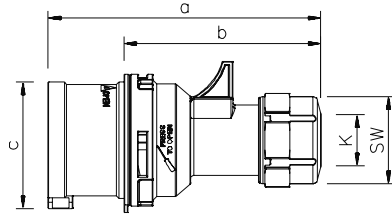


# EVENTLINE

nach IEC 60309, EN 60309, VDE 0623



turn2fix



POLZAHL	3	4	5	3	4	5
AMPERE	16			32		

a	118	124	131	146	146	152
b	82	88	95	100	100	106
c	47	53	61	63	63	70
K	6-15	6-15	8-16	10-20	10-20	12-22
SW	38	38	42	50	50	50
Gewicht [g/Stück]	104	127	150	181	200	230

## STECKER, SCHWARZ

spritzwassergeschützt IP44

- Schraubklemmen
- Schnellverschluss-System (turn2fix)

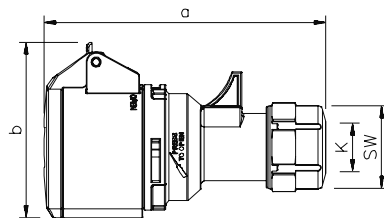
Alle Stecker sind auch als **vernickelte** Kontaktausführung erhältlich. Fügen Sie bei der Produkt-nummer ein „V“ anstelle des zweiten „S“ ein, also z. B. S31V20B.

SPANNUNG	230 V~	400 V~
FREQUENZ	50/60 Hz	50/60 Hz
KENN-ZEICHNUNG	3p = 6h 4p/5p = 9h	3p = 9h 4p/5p = 6h

AMPERE	POLE	PROD.-NR.	PROD.-NR.	VERP.-EINHEIT
16	3	S31S20B		10
16	4		S41S30B	10
16	5		S51S30B	10
32	3	S32S20B		10
32	4		S42S30B	10
32	5		S52S30B	10



turn2fix



POLZAHL	3	4	5	3	4	5
AMPERE	16			32		

a	129	135	142	159	159	165
b	76	80	89	92	92	98
K	6-15	6-15	8-16	10-20	10-20	12-22
SW	38	38	42	50	50	50
Gewicht [g/Stück]	137	161	183	225	244	278

## KUPPLUNG, SCHWARZ

spritzwassergeschützt IP44

- Klappdeckel mit Daumengriff
- Schraubklemmen
- Schnellverschluss-System (turn2fix)

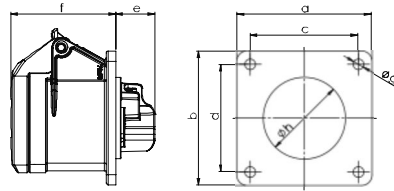
Alle Kupplungen sind auch als **vernickelte** Kontaktausführung erhältlich. Fügen Sie bei der Produkt-nummer ein „V“ anstelle des „S“ ein, also z. B. K31V20B.

SPANNUNG	230 V~	400 V~
FREQUENZ	50/60 Hz	50/60 Hz
KENN-ZEICHNUNG	3p = 6h 4p/5p = 9h	3p = 9h 4p/5p = 6h

AMPERE	POLE	PROD.-NR.	PROD.-NR.	VERP.-EINHEIT
16	3	K31S20B		10
16	4		K41S30B	10
16	5		K51S30B	10
32	3	K32S20B		10
32	4		K42S30B	10
32	5		K52S30B	10

# EVENTLINE

nach IEC 60309, EN 60309, VDE 0623



POLZAHL	3	4	5	3	4	5
AMPERE	16			32		

a und b	70	70	70	70	70	70
c und d	56	56	56	56	56	56
e	21	21	21	23	23	23
f	55	55	55	67	67	67
g	5,5	5,5	5,5	5,5	5,5	5,5
h	43	45	55	55	55	58
Gewicht [g/Stück]	113	128	150	164	181	213

## FLANSCHSTECKDOSE GERADE, SCHWARZ

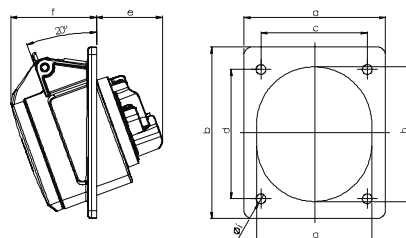
spritzwassergeschützt IP44

- Schraubklemmen

Alle Flanschsteckdosen sind auch als **vernickelte** Kontaktausführung erhältlich. Fügen Sie bei der Produkt-nummer ein „V“ anstelle des „S“ ein, also z. B. F31V20B.

SPANNUNG	230 V~	400 V~
FREQUENZ	50/60 Hz	50/60 Hz
KENN-ZEICHNUNG	3p = 6h 4p/5p = 9h	3p = 9h 4p/5p = 6h

AMPERE	POLE	PROD.-NR.	PROD.-NR.	VERP.-EINHEIT
16	3	F31S20B		10
16	4		F41S30B	10
16	5		F51S30B	10
32	3	F32S20B		10
32	4		F42S30B	10
32	5		F52S30B	10



POLZAHL	3	4	5	3	4	5
AMPERE	16			32		

Flansch a	70	70	80	80	80	80
Flansch b	85	85	97	97	97	97
Lochabstand c	50	50	60	60	60	60
Lochabstand d	65	65	73	73	73	73
e	38	38	39	51	51	51
f	47	47	48	50	50	52
g	51	56	65	65	65	70
h	61	67	76	75	75	80
i	5,5	5,5	5,5	5,5	5,5	5,5
Gewicht [g/Stück]	112	117	144	198	222	250

## FLANSCHSTECKDOSE SCHRAG 20°, SCHWARZ

spritzwassergeschützt IP44

- Schraubklemmen

Alle Flanschsteckdosen sind auch als **vernickelte** Kontaktausführung erhältlich. Fügen Sie bei der Produkt-nummer ein „V“ anstelle des „S“ ein, also z. B. F31V22B.

SPANNUNG	230 V~	400 V~
FREQUENZ	50/60 Hz	50/60 Hz
KENN-ZEICHNUNG	3p = 6h 4p/5p = 9h	3p = 9h 4p/5p = 6h

AMPERE	POLE	PROD.-NR.	PROD.-NR.	VERP.-EINHEIT
16	3	F31S22B		10
16	4		F41S32B	10
16	5		F51S32B	10
32	3	F32S22B		10
32	4		F42S32B	10
32	5		F52S32B	10