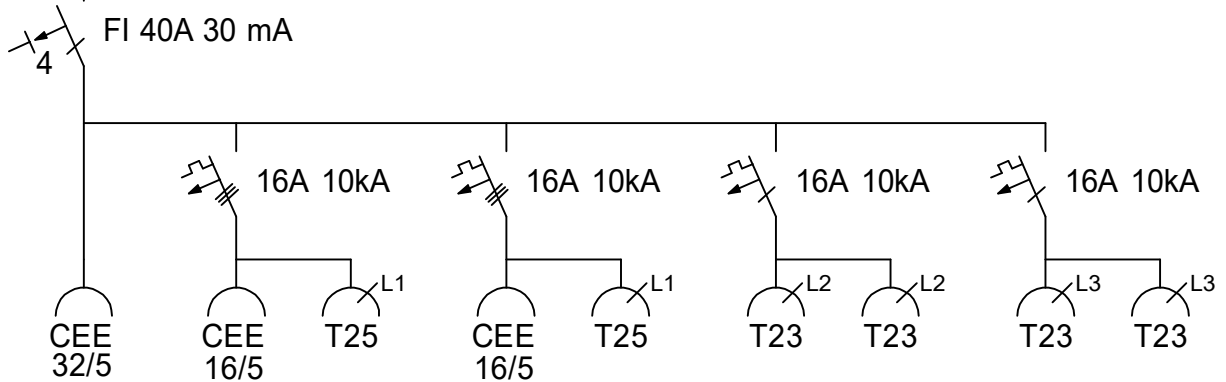


Gerätestecker
 CEE 32/5



DISTRO Stromverteiler Art. Nr.: 260-7165 Datum: 13.11.2018

max. A.: 32A

Gleichzeitigkeitsfaktor: 0.8

IP: 44

FI: 1x 3LN 40A 30mA

LS: 2x 3L 16A C 10kA, 2x 1L 16A C 10kA



Dichtbereich:

M12	Ø 3 - 6 mm
M16	Ø 5 - 10 mm
M20	Ø 8 - 13 mm
M25	Ø 11 - 17 mm
M32	Ø 15 - 21 mm
M40	Ø 19 - 28 mm
M50	Ø 27 - 35 mm
M63	Ø 32 - 42 mm